

1 Großschönauer Straße/Bühlau  
8 Wohneinheiten - Baujahr 2021  
73 - 111 m<sup>2</sup> Wohnfläche  
3.900 € - 4.200 €/m<sup>2</sup> - Kauf

2 Holzhofgasse/Innere Neustadt  
20 Wohneinheiten - Baujahr 2021  
61 - 115 m<sup>2</sup> Wohnfläche  
3.700 € - 4.200 €/m<sup>2</sup> - Kauf

3 Bautzner Straße/Äußere Neustadt  
15 Wohneinheiten - Baujahr 2020  
72 - 174 m<sup>2</sup> Wohnfläche  
3.500 € - 4.400 €/m<sup>2</sup> - Kauf

4 Buchenstraße/Leipziger Vorstadt  
23 Wohneinheiten - Baujahr 2020  
66 - 132 m<sup>2</sup> Wohnfläche  
3.800 € - 4.400 €/m<sup>2</sup> - Kauf

5 Erna-Berger-Straße/Äußere Neustadt  
18 Wohneinheiten - Baujahr 2020  
94 - 149 m<sup>2</sup> Wohnfläche  
3.600 € - 4.000 €/m<sup>2</sup> - Kauf

10 Löbnitzstraße/Leipziger Vorstadt  
31 Wohneinheiten - Baujahr 2020  
25 - 47 m<sup>2</sup> Wohnfläche  
4.500 € - 4.900 €/m<sup>2</sup> - Kauf

11 Lübecker Straße/Löbtau-Nord  
25 Wohneinheiten - Baujahr 2020  
66 - 132 m<sup>2</sup> Wohnfläche  
3.600 € - 4.300 €/m<sup>2</sup> - Kauf

12 Schillingstraße/Löbtau-Süd  
26 Wohneinheiten - Baujahr 2020  
58 - 106 m<sup>2</sup> Wohnfläche  
3.400 € - 3.900 €/m<sup>2</sup> - Kauf

13 Uhlandstraße/Südvorstadt-Ost  
18 Wohneinheiten - Baujahr 2020  
46 - 135 m<sup>2</sup> Wohnfläche  
4.000 € - 4.800 €/m<sup>2</sup> - Kauf

16 Cossebauder Straße/Cotta  
16 Wohneinheiten - Baujahr 2019  
61 - 94 m<sup>2</sup> Wohnfläche  
3.600 € - 3.600 €/m<sup>2</sup> - Kauf

17 Cottaer Straße/Friedrichstadt  
66 Wohneinheiten - Baujahr 2019  
36 - 64 m<sup>2</sup> Wohnfläche  
3.300 € - 4.000 €/m<sup>2</sup> - Kauf

18 Frankenberg Straße/Löbtau-Süd  
15 Wohneinheiten - Baujahr 2019  
52 - 140 m<sup>2</sup> Wohnfläche  
1.700 € - 3.900 €/m<sup>2</sup> - Kauf

19 Grossmannstraße/Plauen  
12 Wohneinheiten - Baujahr 2019  
58 - 82 m<sup>2</sup> Wohnfläche  
3.600 € - 3.700 €/m<sup>2</sup> - Kauf

20 Hechtstraße/Leipziger Vorstadt  
10 Wohneinheiten - Baujahr 2019  
90 - 223 m<sup>2</sup> Wohnfläche  
2.900 € - 3.700 €/m<sup>2</sup> - Kauf

21 Holsteiner Straße/Briesnitz  
13 Wohneinheiten - Baujahr 2019  
52 - 122 m<sup>2</sup> Wohnfläche  
3.100 € - 3.700 €/m<sup>2</sup> - Kauf

22 Karasstraße/Blasewitz  
44 Wohneinheiten - Baujahr 2019  
47 - 79 m<sup>2</sup> Wohnfläche  
4.100 € - 4.800 €/m<sup>2</sup> - Kauf

23 Leipziger Straße/Leipziger Vorstadt  
72 Wohneinheiten - Baujahr 2019  
26 - 163 m<sup>2</sup> Wohnfläche  
3.500 € - 5.000 €/m<sup>2</sup> - Kauf

24 Palaisplatz/Innere Neustadt  
52 Wohneinheiten - Baujahr 1899/2020  
32 - 136 m<sup>2</sup> Wohnfläche  
4.000 € - 5.600 €/m<sup>2</sup> - Kauf

6 Franziska-Tiburtius-Straße/Bühlau  
44 Wohneinheiten - Baujahr 2020  
50 - 127 m<sup>2</sup> Wohnfläche  
3.800 € - 3.900 €/m<sup>2</sup> - Kauf

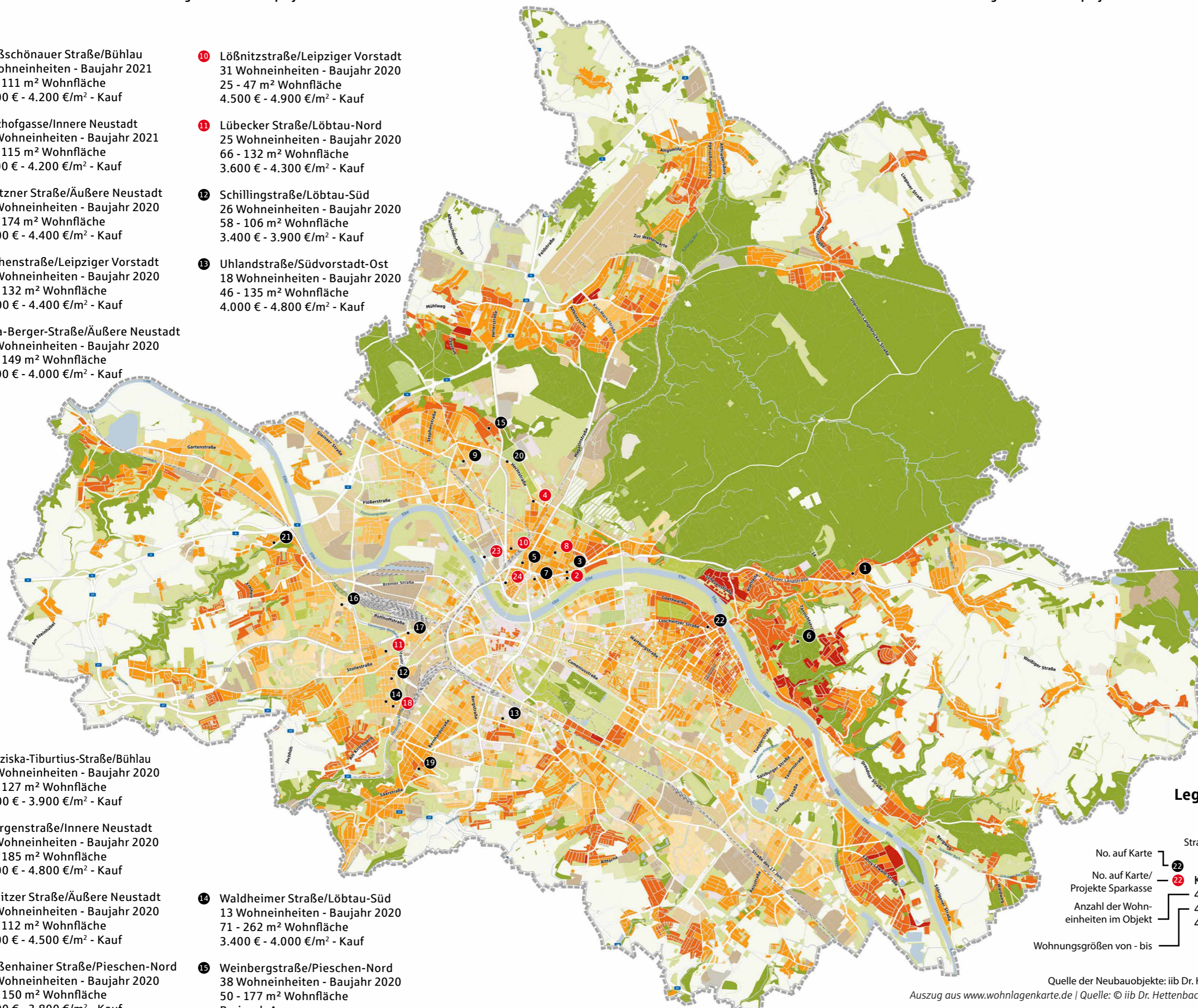
7 Georgenstraße/Innere Neustadt  
17 Wohneinheiten - Baujahr 2020  
87 - 185 m<sup>2</sup> Wohnfläche  
3.900 € - 4.800 €/m<sup>2</sup> - Kauf

8 Görlitzer Straße/Äußere Neustadt  
37 Wohneinheiten - Baujahr 2020  
30 - 112 m<sup>2</sup> Wohnfläche  
3.900 € - 4.500 €/m<sup>2</sup> - Kauf

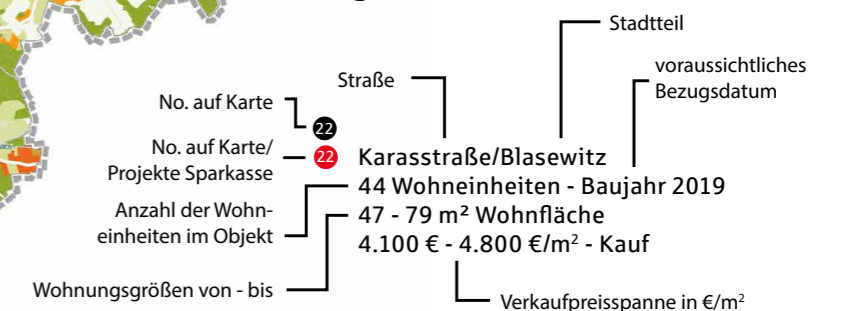
9 Großenhainer Straße/Pieschen-Nord  
13 Wohneinheiten - Baujahr 2020  
60 - 150 m<sup>2</sup> Wohnfläche  
3.500 € - 3.800 €/m<sup>2</sup> - Kauf

14 Waldheimer Straße/Löbtau-Süd  
13 Wohneinheiten - Baujahr 2020  
71 - 262 m<sup>2</sup> Wohnfläche  
3.400 € - 4.000 €/m<sup>2</sup> - Kauf

15 Weinbergstraße/Pieschen-Nord  
38 Wohneinheiten - Baujahr 2020  
50 - 177 m<sup>2</sup> Wohnfläche  
Preise: k.A.



**Legende:**



Quelle der Neubauprojekte: iib Dr. Hettenbach Institut / Ostsächsische Sparkasse Dresden  
Auszug aus [www.wohnlagenkarte.de](http://www.wohnlagenkarte.de) | Quelle: © iib Dr. Hettenbach Institut | OpenStreetMap contributors / Lizenz: ODbL